



ŚLĘŻAŃSKI → MNICH

2025

SOBÓTKA

38. MIĘDZYNARODOWY
WYŚCIG KOLARSKI
ŚLĘŻAŃSKI MNICH

→ **XXXII** MEMORIAŁ ROMANA RĘGOROWICZA
OTWARCIE SEZONU KOLARSKIEGO 2025

13.04 ← 2025

REGULAMIN
PROFIL
MAPA



SPONSORZY OFICJALNI / OFFICIAL SPONSORS



Legenda. Tradycja. Natura.



DOLNY
ŚLĄSK

SKODA

GALL-ICM
WROCLAW



BANK

PARTNERZY OFICJALNI / OFFICIAL PARTNERS



JORDANÓW ŚLĄSKI



GMINA ŁAGIEWNIKI



POWIAT WROCLAWSKI



ŚOSiR

PARTNERZY / PARTNERS



DEICHMANN



ATOM
developer



SKSM
SOBÓTKA



PHOENIX



PREDATOR

ACCENT



ABUS
Security Tech. Germany



SOBOTEL
HOTEL & SPA



ELMAR



NEXELO



HuzarCom



Green eBikes
rent or buy



bakata design



antex
DRUKARNIA



HADLUX



HBA
HUZAR BIKE ACADEMY

PATRONI MEDIALNI / MEDIA



RADIO
WROCLAW



WENASPORT live



SŁOWO SPORTOWE



naszosie.pl



ECHO24

REGULAMIN

1.

ORGANIZATOR

Ślęza Sobótka Bike Academy
Ślęzański Ośrodek Sportu i Rekreacji
Dolnośląski Związek Kolarski

Przemysław Bednarek

dyrektor wyścigu
kssleza@gmail.com

Bartosz Huzarski

dyrektor sportowy
+48 691 523 650

2.

KLASA WYŚCIGU

Wyścig jest umieszczony w Kalendarzu Imprez /PZKol, DZKol/ - klasa wyścigu 1.12 do 1.21

3.

UCZESTNICTWO

W wyścigu prawo startu mają zawodnicy posiadający ważne badania lekarskie i licencje. Wszystkie kategorie wiekowe wg. Kalendarza sportowego PZKol na rok 2025.

Zgłoszenia i opłaty startowe:

tylko drogą elektroniczną do dnia 9.04.2025 r.

na:

www.wynikizawodow.eu

Weryfikacja zawodników w biurze zawodów.

Wszyscy zawodnicy otrzymają zwrotne chipy elektroniczne.

Amatorzy i Masters:

Regulamin i zgłoszenia na:

www.viadolnyslask.pl

4.

BIURO WYŚCIGU

Biuro wyścigu będzie czynne w dniu 13.04.2025 r., wg. programum minutowego, pod adresem: Sobótka, ul. Św. Anny 16, Hotel Sobotel. Przedstawiciele ekip i zawodników muszą potwierdzić udział w wyścigu prezentując licencje w Biurze Wyścigu. Odprawy

techniczne zgodnie z programem minutowym w Biurze Wyścigu.

5.

KOLEJNOŚĆ STARTÓW

I wyścig - 9:30

młodzik - 1 x 31,0 km = 31,0 km

juniorka młodsza - 1 x 31,0 km = 31,0 km

młodziczki - 1 x 31,0 km = 31,0 km

II wyścig - 11:00

junior - 3 x 31,0 km = 93,0 km

kobiety open /elita + juniorki/ - 2 x 31,0 km = 62,0 km

junior młodszy - 1 x 31,0 km = 31,0 km

III wyścig - 13:30

Bruk & Szutr UCI 1.2

mężczyźni /elita + orlik/ - 143,5 km

Więcej w regulaminie wyścigu na: kssleza.pl

Amatorzy - 13:33

3 x 31,0 km = 93,0 km

2 x 31,0 km = 62,0 km

6.

RADIO TOUR /dla kategorii elita K, M/

Radio wydawane będzie w dniu zawodów.

Szczegóły na odprawie technicznej.

7.

NEUTRALNA POMOC TECHNICZNA

Wyścigi zabezpieczają dwa pojazdy neutralne.

8.

LIMIT CZASU

Zgodnie z art. 2.3.039 Przepisów Sportowych limit czasu wynosi 8 %

Szczegóły na odprawie technicznej.

9.

KLASYFIKACJA I BONIFIKATY

Klasyfikacja będzie prowadzona zgodnie

z Przepisami Sportowymi PZKOL I UCI: klasyfikacja

indywidualna.

10.

NAGRODY

Trzech najlepszych zawodników w każdej kategorii otrzyma nagrody. W kategorii juniorka trzy nagrody. Szczegółowy wykaz nagród podany zostanie na odprawie technicznej.

11.

KONTROLA ANTYDOPINGOWA

Kontrola antydopingowa zgodnie z przepisami UCI i PZKol. Stadion /pawilon górny/ al. Św. Anny 12.

12.

CEREMONIA DEKORACJI

Dekoracje odbędą się na scenie głównej obok hotelu Sobotel, zgodnie z programem minutowym i przepisami PZKol.

13.

KARY

W zakresie kar obowiązują Przepisy Sportowe /PZKol, UCI/.

14.

ZASADY ZABEZPIECZENIA

Wyścig będzie rozgrywany przy ruchu częściowo ograniczonym, który będzie się odbywał zgodnie z kierunkiem jazdy kolarzy. Każda grupa pilotowana będzie przez pilota. Na czas przejazdu grupy zawodników skrzyżowania będą zamknięte. Zawodnicy poza grupą zasadniczą /peletonem/ muszą poruszać się zgodnie z przepisami ruchu drogowego!!!

15.

PROGRAM MINUTOWY

7:00 – 9:30

weryfikacja zgłoszeń:

kobiety elita open, junior, junior młodszy, młodzik, juniorki młodsze, młodziczki

8:30

odprawa techniczna:

junior młodszy, młodzik, młodziczki

9:30 START

junior młodszy

9:33 START

młodzik

9:35 START

młodziczka

10:00

odprawa kategorii: junior, kobiety open, juniorki, juniorka młodsza

10:15

Aleja Sław Kolarstwa

11:00 START

junior

11:03 START

kobiety + juniorki

11:06 START

juniorka młodsza

13:30 START

elita + orlik UCI

/osobny regulamin na: kssleza.pl/

13:33 START

amatorzy wg sektorów

/osobny regulamin na: viadolnyslask.pl/

DEKORACJE:

14:00

junior młodszy, młodzik, młodziczka

14:30

juniorka, elita kobiet, juniorka młodsza

15:00

junior

15:30

amatorzy:

Hobby, Fun, Kobiety, Amator + kat. wiekowe

16:30

amatorzy:

Pro, Sport, Adventure + kat. wiekowe

17:10

orlik + elita mężczyzn

17:30

ZAKOŃCZENIE IMPREZY

16.

PLAN TRASY

Wyścig przeprowadzony zostanie na trasie okrężnej: Sobótka, Strzegomiany, Będkowice, Księgnice, Przemilów, Oleszna, Piotrówek, Tomice, Glinica Świętniki, Przewdrowice, Sobótka.

Start i meta:

al. Św. Anny (przy „Alei Sław Kolarstwa”).

GPX:
<https://ridewithgps.com/routes/49476496>

17. SKŁAD KOMISJI SĘDZIOWSKIEJ

Komisję Sędziowską wyznacza PZKol i DZKol Wrocław.

18. ZASADY FINANSOWANIA

Koszty organizacyjne pokrywa organizator.

Oplaty Startowe:

młodzik, młodziczka - 10,00zł

junior młodszy, juniorka młodsza - 20,00zł

junior, juniorka - 20,00zł

elita kobiet - 30,00zł

**OPLATY TYLKO DROGĄ ELEKTRONICZNĄ W
FORMULARZU ZGŁOSZEŃ !!!
do 9.04.2025 r.**

Koszty uczestnictwa ponoszą zainteresowane kluby.
Organizator nie odpowiada za rzeczy zaginione
i wypadki w trakcie imprezy powstałe z winy
uczestników.

Zawodnicy muszą być ubezpieczeni od NNW i OC.

19. WYKAZ SZPITALI NA TRASIE

Szpitalny Oddział Ratunkowy we Wrocławiu:

dla osób do 18 roku życia
 ul. Gen A.E. Fieldorfa
 tel 071/306 44 19

dla osób pełnoletnich
 ul. R Weigla
 tel. 71/ 261 660 208

Koordinator zabezpieczenia medycznego
 tel. 505 466 112

20. WYNIKI

Wyniki będą dostępne w biurze zawodów oraz na:
www.domtel-sport.pl/wyniki,index
www.kssleza.pl
www.pzkol.pl

SEKTOR BRUKU NA TRASIE.

1 ●●○○○



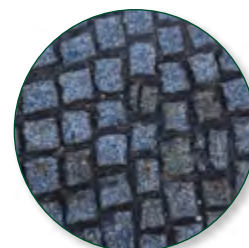
OLESZNA

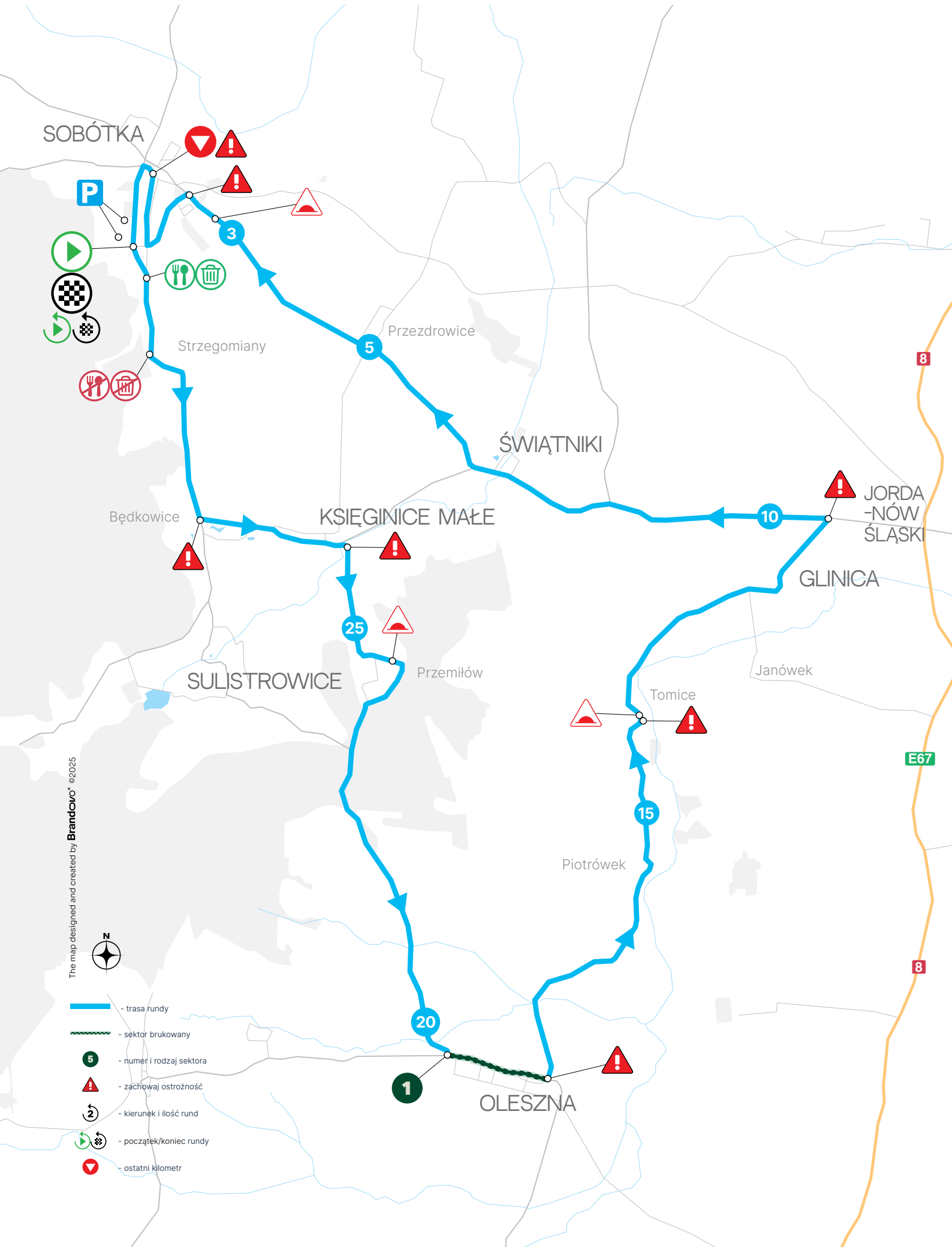
bruk /cobbles

→ 1 km

trudność /difficulty

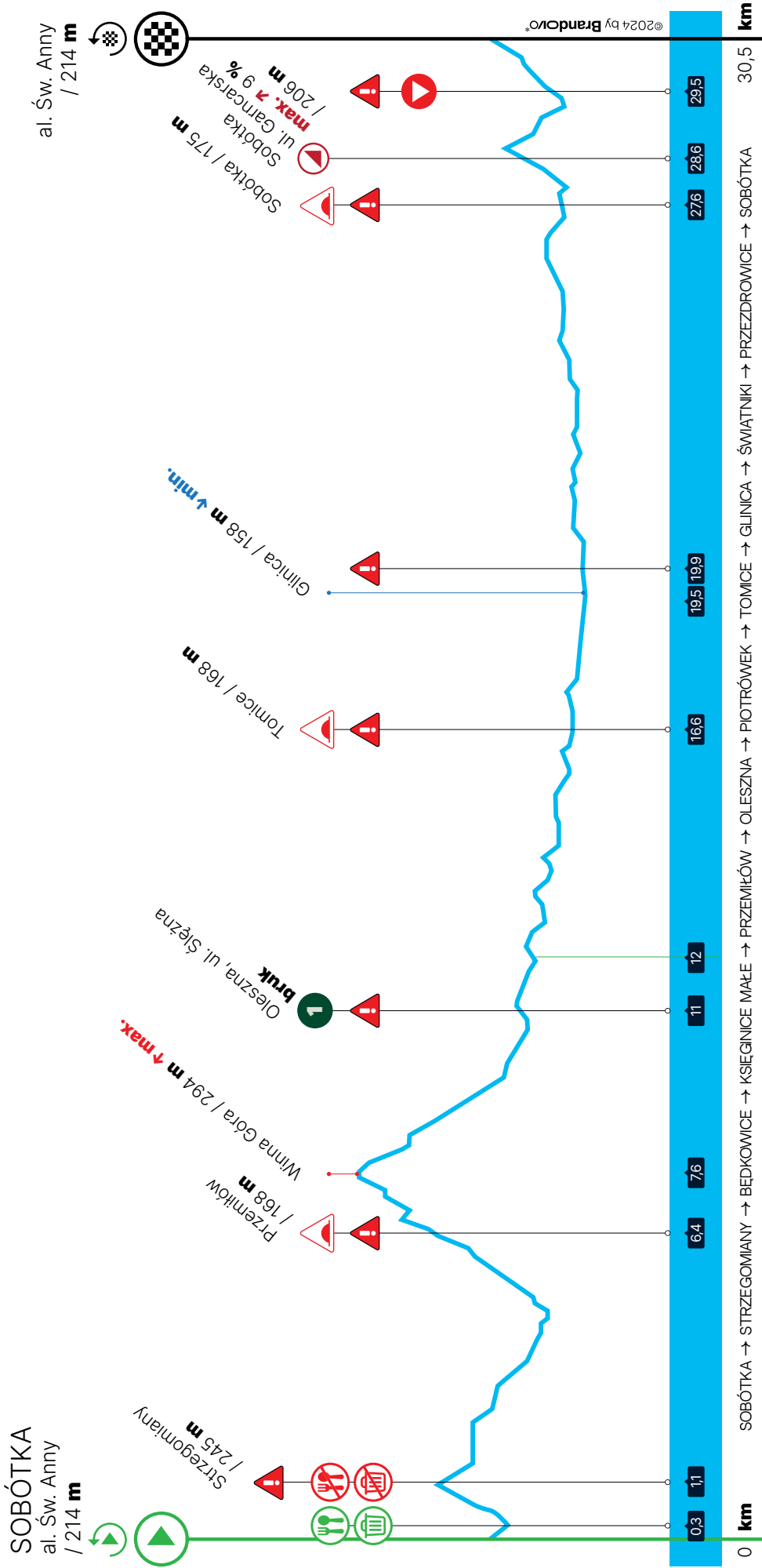
→ 2/5





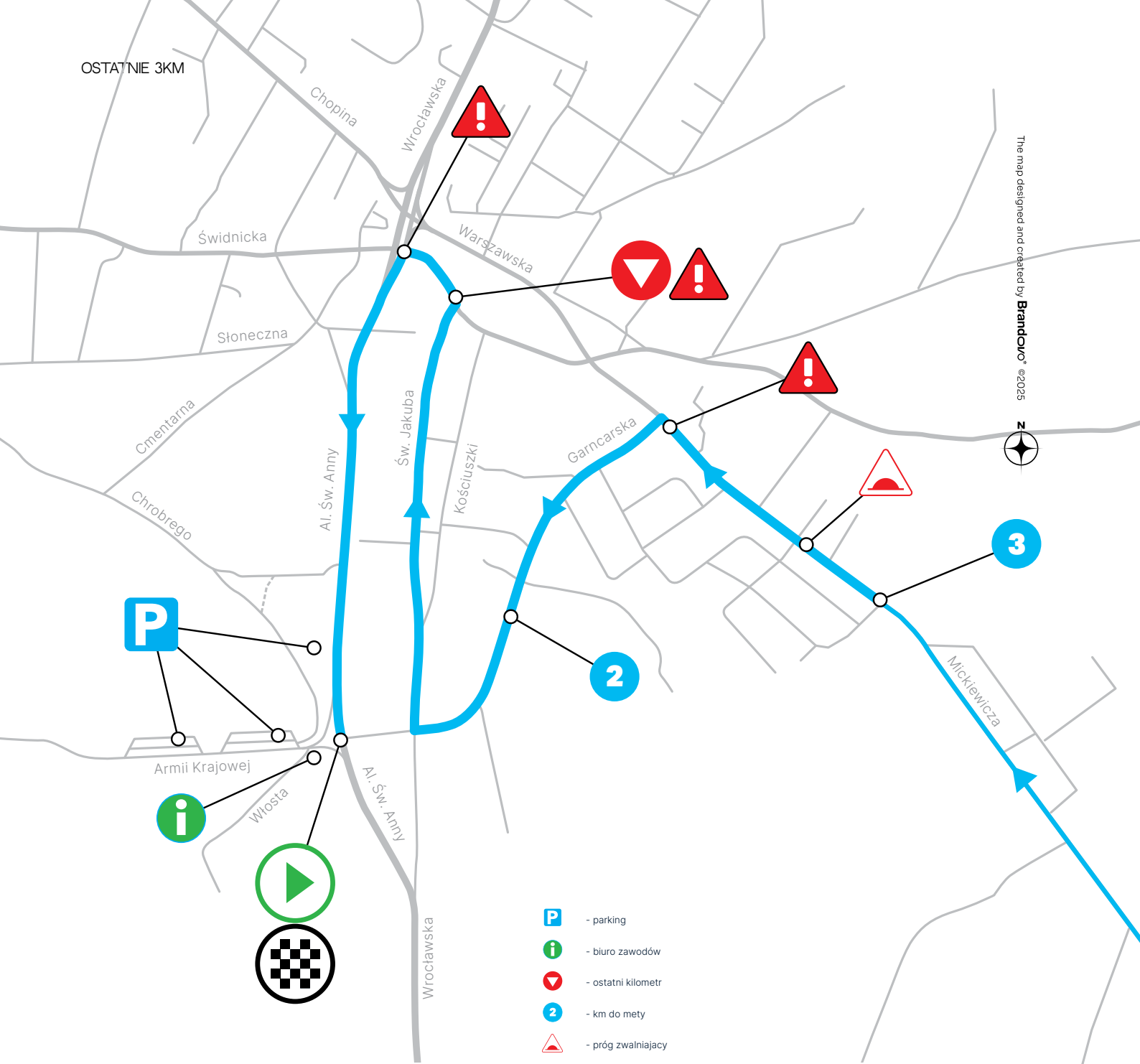
The map designed and created by Brandcivo ©2025

- trasa rundy
- sektor brukowany
- numer i rodzaj sektora
- zachowaj ostrożność
- kierunek i ilość rund
- początek/koniec rundy
- ostatni kilometr



OSTATNIE 3KM

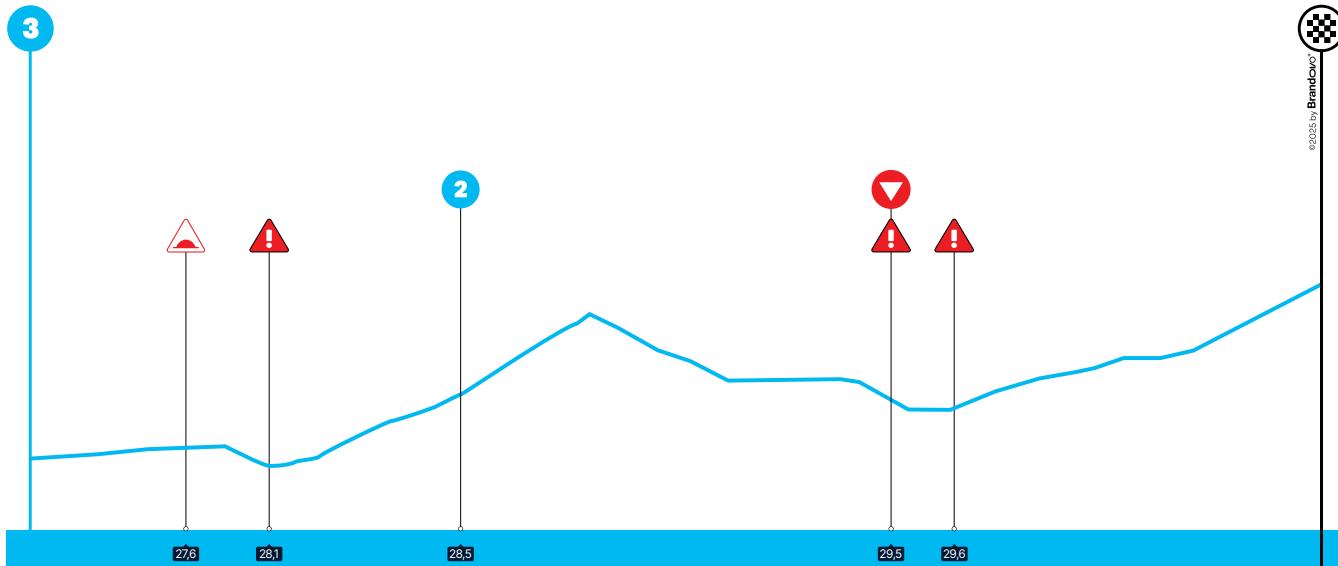
The map designed and created by Brandovo ©2025



- parking
- biuro zawodów
- ostatni kilometr
- km do mety
- próg zwalniający

SOBÓTKA
ul. Mickiewicza
/ 172 m

al. Św. Anny
/ 214 m



27,5 km

30,5 km

©2025 by Brandovo



ŚLEŹA
SOBÓTKA
BIKE ACADEMY

kssleza.pl

Designed with ♥ by **Brandovo**® ©2025